

Teile.

Baugruppen.

Geräte.

Unternehmen

Seit unserer Firmengründung im Jahr 1991 befassen wir uns mit der Entwicklung und Fertigung kundenspezifischer Aufgabenstellungen.

Die Zufriedenheit unserer Kunden steht bei uns an erster Stelle, jeder Auftrag wird sorgfältig und zuverlässig ausgeführt. Wir fertigen nach Zeichnung, Spezifikation, Skizze oder Muster.

Die Herstellung von Bauelementen erfolgt auf modernen Bearbeitungszentren und Maschinen. Anspruchsvolle Baugruppen, Instrumente, Geräte und Module montieren wir auf Wunsch mit Prüfprotokoll.

Alle Produkte verlassen geprüft und gebrauchsfertig unser Haus. Durch gute und schlanke Organisation vom Auftrag bis zur Auslieferung werden auch kleine Aufträge wirtschaftlich und in hoher Qualität abgewickelt. Unsere Prozesse steuern wir über Warenwirtschafts- und Managementsysteme.

Zertifiziert nach DIN EN ISO 9001:2015 und EN 9100:2018.

Unsere Leistungen für Sie

Entwicklung

Wir entwickeln und konstruieren komplette Einheiten, von der Detailzeichnung bis hin zu aller zugehörigen Dokumentation für den Endkunden. Bei Bedarf mit spezifizierten oder gesetzlich vorgeschriebenen Zulassungen für das Produkt.

Teilefertigung

Mit unserem umfangreichen Maschinenpark fertigen wir Einzelteile aus nahezu allen zerspanbaren Werkstoffen, zum Beispiel aus Aluminium, Messing, Stahl, Edelstahl und Kunststoff. Auf Wunsch mit Erstbemusterung und Messprotokoll.

Montage

In modernen, gepflegten Räumen und reichhaltiger Ausstattung montieren wir anspruchsvolle Baugruppen und Geräte. Auf Wunsch auch mit Prüfprotokoll.

Warenwirtschaft

Wir führen Materialdisposition, Beschaffung und Lagerhaltung für unsere Kunden durch.

Weiterverarbeitung

Für nahezu alle Vor- und Weiterverarbeitungen stehen uns leistungsfähige Lieferanten zur Seite mit denen wir langjährige Geschäftskontakte pflegen. Dadurch können wir zusätzlich Oberflächenveredelung, Schweißarbeiten und Warmbehandlungen anbieten.



Endschaltereinheit zur Drehwinkelüberwachung

Unternehmen

Standort

Schöneck in Deutschland



Hier befassen wir uns vorwiegend mit der Herstellung von Bauelementen für die Feinwerktechnik.

Wir fertigen auf modernen Bearbeitungszentren und Maschinen Einzelteile für Auftraggeber in den Sparten Luftfahrt, Maschinenbau, Dentaltechnik sowie Mess- und Regeltechnik.

Wir stellen Einzelteile, Baugruppen, Instrumente und Überwachungsgeräte für die Luftfahrt und für die industrielle Messtechnik her.

Für den Maschinenbau montieren wir anspruchsvolle Baugruppen sowie geprüfte und einbaufertige Systemmodule.

Wir liefern Dentalzubehör an namhafte Ausrüster.

In unserer Entwicklung konstruieren wir vom Einzelteil bis zur Komplettlösung.

Unsere qualifizierten und hochmotivierten Mitarbeiter setzen sich aus Ingenieuren, Technikern, Meistern und Facharbeitern (Feinmechaniker, Energieanlagenelektroniker, Industriemechaniker, Uhrmacher) zusammen.

Zulieferer in Polen



In Polen arbeiten wir seit vielen Jahren mit leistungsfähigen Zulieferern zusammen.

Dort werden mit modernem Maschinenpark insbesondere Elemente für den Maschinenbau hergestellt.

Hierzu gehören beispielsweise Einzelteile, Schweißkonstruktionen, Hydraulikkomponenten und Ausbrennteile, weiterhin Vorrichtungen, Spannwerkzeuge und Lehren.

Lieferungen erfolgen an Kunden in Polen, Deutschland, Frankreich, Großbritannien, USA, und Kanada in den Bereichen Flugzeugbau und Luftfahrttechnik, Fahrzeug- und Maschinenbau.

Die langjährig erfahrenen und zuverlässigen Teams bestehen aus Ingenieuren, Technikern, Meistern und Facharbeitern.



Standort Schöneck, Deutschland

Fertigungsverfahren (Auszug)

Blechbearbeitung

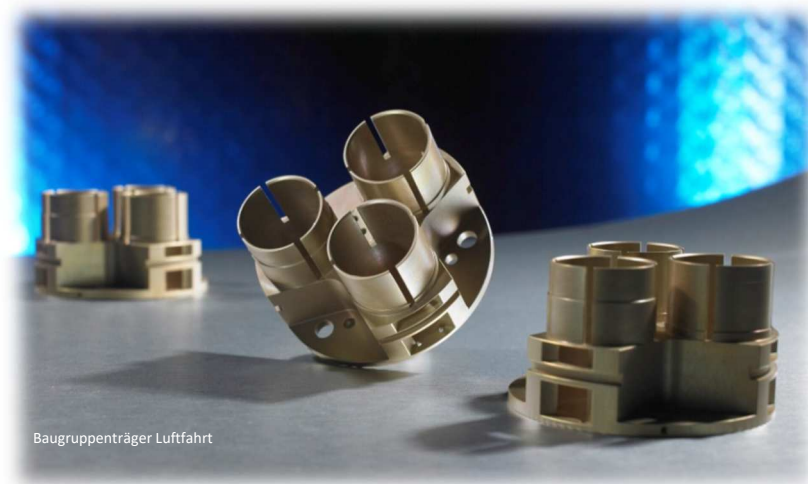
Zuschneiden	von 0,1 bis 8 mm Dicke, bis 2500 mm Länge	2 Tafelscheren
Abkanten	bis 180 kN bis 1000 mm Länge	1 Abkantpresse
Stanzen	bis 150 kN bis 100 bzw. 280 kN	1 Exzenterpresse, 2 hydraulische Pressen
Lochen und Ausklinken	bis 60 kN	1 Lochstanze 1 Eckenstanze
Kantenfasen	bis 3x45°	1 Kantenfasmaschine

Sägen, Trennen, Schneiden

CNC-Brennschneiden	bis 300mm Dicke	1 Brennschneidmaschine, Autogen und Plasma
Bügelsägen	Flach bis 220x180 mm, Rund bis \varnothing 200 mm	3 hydraulische Bügelsägen
Bandsägen	Flach bis 220x180 mm, Rund bis \varnothing 220 mm	1 Horizontal-, 1 Vertikalbandsäge
Gehrungssägen	Flach bis 120x70 mm, Rund bis \varnothing 90 mm	2 Gehrungskreissäge
Kreissägen	Zuschnitte bis 20 mm Dicke	1 Tischkreissäge
Trennen	Flach bis 200x200, Rund bis \varnothing 200 mm	1 Trennjäger

Bohren und Gewindeschneiden

Vertikalbohren	von \varnothing 0,3 mm bis \varnothing 70 mm	13 Tischbohrmaschinen 5 Säulenbohrmaschinen
Horizontalbohren	bis \varnothing 400 mm, bis 700 mm Länge	1 Horizontalbohrmaschine
Koordinatenbohren	bis \varnothing 180 mm, X Y Z bis 1100x700x700 mm	2 Koordinatenbohrmaschinen 1 Koordinatenzentriermaschine
Gewindeschneiden	Metrisch ab M 1 Zoll nach Bedarf	2 Gewindeschneidmaschinen



Baugruppenträger Luftfahrt

Fertigungsverfahren (Auszug)

Drehen

Konventionell Drehen	bis Ø 800 mm, bis 4000 mm Drehlänge	12 Drehmaschinen
Revolverdrehen	bis Ø 25 mm, bis 100 mm Drehlänge	1 Revolverdrehmaschine
CNC Drehen	bis Ø 600 mm, bis 1000 mm Drehlänge	8 CNC-Drehmaschinen mit angetriebenen Werkzeugen

Fräsen

Konventionell Fräsen	Arbeitsbereiche X Y Z bis 800x400x400 mm	15 Universal-Werkzeugfräsmaschinen
CNC Fräsen	Arbeitsbereiche X Y Z bis 600x500x500 mm	1 CNC Fräsmaschine
CNC Bearbeitungszentren	Arbeitsbereiche X Y Z bis 1500x580x1000 mm	6 CNC Bearbeitungszentren vertikal 2 CNC Bearbeitungszentren horizontal

Schleifen

Flachschleifen	Arbeitsbereiche X Y bis 1000x350 mm	5 Flachschleifmaschinen
Rundschleifen	bis Ø 600 mm, bis 1500 mm Länge	2 Rundschleifmaschinen
Gewindeschleifen	bis M 300, bis 400 mm Länge	2 Gewindeschleifmaschinen
Werkzeugschleifen	Werkzeuge bis Ø 300 mm	10 Werkzeugschleifmaschinen

Schweißen und Löten

Schweißen	Widerstand, Gasschmelz und Lichtbogen	3 Schweißgeräte
Punktschweißen	bis 6 mm	1 Punktschweißmaschine
Bolzenschweißen	bis M6 / Ø 7 mm	1 Bolzenschweißgerät
Löten	Weichlöten, Hartlöten	Verschiedene Lötteinrichtungen

Beschriften

Faserlaser Beschriften	Markierbereich 110x110 mm	1 Faser-Lasermaschine
Gravieren	Schablonengravur ab 3mm	1 Graviermaschine

Montieren

Taumenieten	Elektropneumatisch, Nietkraft bis 2,6 kN	1 Taumenietmaschine
Pressen und Triebnieten	Fügen, Nieten, Stanzen, Biegen Stauchern, Bördeln, Nieten	4 Kniehebelpressen 2 Triebnietmaschinen
Reinigen	Ultraschall- und Badreinigung	3 Ultraschallbäder 1 Uhrmacherreinigungsgerät
Konfektionieren	Komplexe Kabelbearbeitungen mit Crimpverbindern	
Verbinden	Löten und Schrumpfen	6 Lötstationen, 6 Heißluftgeräte 2 Lötarbeitsplätze mit Abzug
Bestücken	Bauteilbestückung	2 ESD-Arbeitsplätze
Dosieren	Verarbeitung pastöser Stoffe	2 pneumatische Dosiergeräte

Fertigungsverfahren (Auszug)

Einzel- und Reihenmontieren	Einzelmontage kleiner Serien Reihenmontage großer Serien	12 Einzelarbeitsplätze 2 Reihenarbeitsplätze
-----------------------------	---	---

Spezialverfahren

Dichtigkeitsprüfung	Dichtigkeitsprüfung im Wasserbad	1 Prüfeinrichtung
Schutzgasfüllung	Evakuierung und Füllung	1 Füllanlage für z.B. Helium-Stickstoff

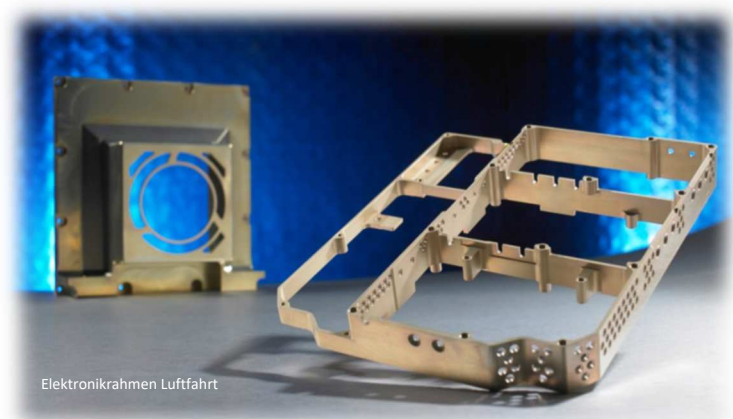
Behandlungen

Warmbehandlung	Härten bis 1200 °C, Anlassen	1 Härteofen
Oberflächenbehandlung	Strahlen, Entgraten, Polieren	1 Strahlkabine, 2 Trommelanlagen

Auszug aus den Leistungen unserer Lieferanten

Für nahezu alle Vor- und Weiterbearbeitungen stehen uns leistungsfähige Lieferanten zur Seite:

z.B. Oberflächenveredelung	Galvanische Oberflächen Chemische Oberflächen Beschichtete Oberflächen	Alle Veredelungen, z.B. Verzinken und Chromatieren, Verkupfern, Vernickeln, Verchromen, Verzinnen. Chromatieren von Aluminium Eloxieren von Aluminium, E0 EV1 bis E6 farbig. Lackierungen und Pulverbeschichtungen
z.B. Umformen, Trennen und Schneiden	Maschinelles Ausbrennen, Laserschneiden	
z.B. Schweißen	Elektronenstrahl- und Schutzgasschweißen	
z.B. Warmbehandlungen	Vergüten, Einsatzhärten, Aufkohlen, Glühen, Nitrieren, Nitrocarburieren (Tenifer), Schutzgaswärmebehandlungen	
Induktionslöten		



Elektronikrahmen Luftfahrt

Anfahrtsbeschreibung

Anfahrt über

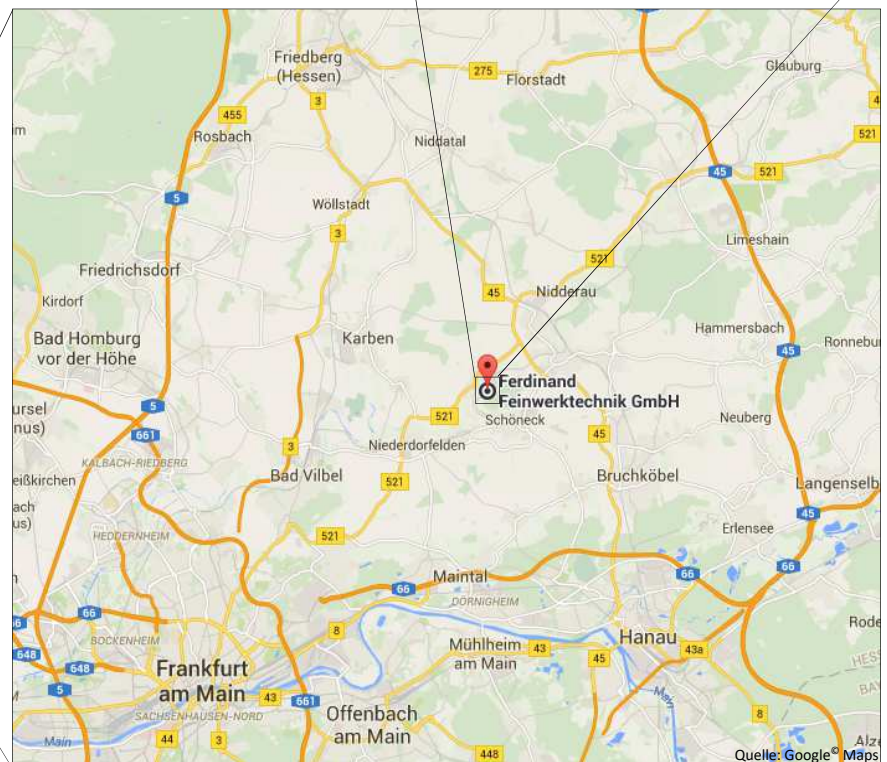
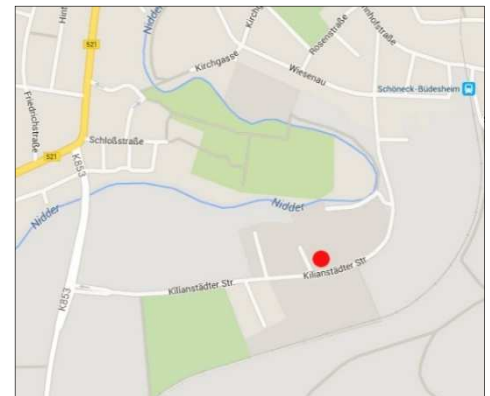
- Bad Homburger Kreuz oder Offenbacher Kreuz: A 661 Abfahrt Frankfurt - Friedberger Landstraße, B 521 Richtung Frankfurt - Bergen Enkheim, dann weiter B 521 Richtung Büdingen
- Gambacher Kreuz: A 45 Abfahrt Altstadt, B 521 Richtung Frankfurt.
- Hanauer Kreuz: A 66 Richtung Frankfurt, Abfahrt Hanau Nord, B 45 Richtung Nidderau, in Nidderau – Heldenbergen links zur B 521 Richtung Frankfurt.
- Bad Vilbel: In Bad Vilbel Richtung Nidderau, an Gronau vorbei, dann links zur B 521 Richtung Büdingen.

In Schöneck-Büdesheim

Nach Passage der Geschwindigkeits-Messeinrichtungen an beiden Ortseingängen B 521: Ortsmitte Richtung Kilianstädten, nächste Straße links (Kilianstädter Straße) Richtung Bauhof. Sie finden uns auf der linken Straßenseite.

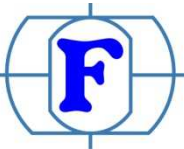
Ferdinand Feinwerktechnik GmbH
Kilianstädter Straße 27-29
61137 Schöneck
Deutschland

Telefon: +49 6187 95172 0
Telefax: +49 6187 95172 128
E-Mail: email@ferdinand.de
<http://www.ferdinand.de>



FERDINAND

Feinwerktechnik GmbH



Kilianstädter Straße 27 - 29
61137 Schöneck
Deutschland
Telefon: +49 6187 95172 0
Telefax: +49 6187 95172 128
E-Mail: email@ferdinand.de



Das Qualitätsmanagementsystem entspricht der übergeordneten Norm EN 9100:2018 (basierend auf ISO 9001:2015), technisch gleichwertig mit AS 9100D und JISQ 9101:2015 abgestimmt und ist als Zertifikat anerkannt. Das Audit wurde in Übereinstimmung mit EN 9100:2018 durchgeführt und ist gültig.